

## CORTE/CUT

- Abrigo
- 1.— Pieza Delantera. 2 Cortes. 2.— Pieza Espalda. 2 Cortes.
- 3.— Mangas. 2 Cortes. 4.— Vistas. 2 Cortes
- 5.— Cuello. 2 Cortes con tela doblada
- Pantalón
- 6.— Pieza Delantera. 2 Cortes
- 7.— Pieza Trasera. 2 Cortes
- Chaleco
- 8.— Pieza delantera. 2 Cortes
- 9.— Pieza Espalda. 2 Cortes
- 10.— Tapas de los bolsillos. 4 Cortes

### -Long Jacket

- 1.— Front Piece. 2 Cuts. 2.— Back Piece. 2 cuts
- 3.— Sleeves. 2 Cortes. 4.— Views. 2 cuts
- 5.— Neck. 2 Cuts with folded fabric
- Trousers
- 6.— Front Piece. 2 cuts
- 7.— Rear Piece. 2 cuts
- Vest
- 8.— Front piece. 2 cuts
- 9.— Back piece. 2 cuts
- 10.— Pocket covers. 4 cuts

## INSTRUCCIONES/INSTRUCTIONS

Tela: Gabardina, Bio Stretch  
Elástico de 3 cms de ancho  
3 Botones grandes para el abrigo  
4 Botones medianos para el chaleco

**Fabric: Trench coat, Bio Stretch**  
3 cm wide elastic  
3 large buttons for the coat  
4 medium buttons for the vest

## TELA Y CONSUMO/GENDER TOTAL

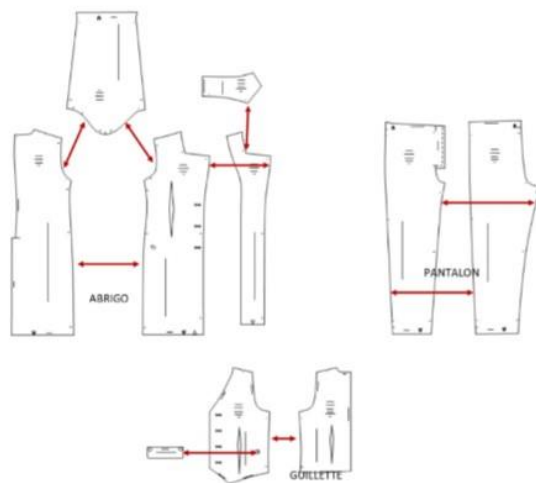
Para la T-10  
Abrigo, 1,40 mts. Pantalón, 95 cms. Chaleco, 50 cms  
Tela de 1,50 mts de ancho

**For the T-10**  
Coat, 1.40 meters. Pants, 95 cms. Vest, 50 cms.  
1.50 m wide fabric

## CONFECCION/MAKING

- A.— Coser los hombros del abrigo
- B.— Colocar las mangas
- C.— Cerrar las mangas y los costados
- D.— Colocar las vistas
- E.— Armar y colocar el cuello
- F.— Coser los costados del pantalón
- G.— Coser las entrepiernas
- H.— Coser el tiro
- Colocar elástico en la cintura
- J.— Coser los hombros del chaleco
- K.— Coser los costados del chaleco
- Armar y colocar las tapas de bolsillo en abrigo y chaleco

- A.— Sew the shoulders of the coat
- B.— Fit the sleeves
- C.— Close the sleeves and sides
- D.— Place the views
- E.— Assemble and place the neck
- F.— Sew the sides of the pants
- G.— Sew the crotch
- H.— Sew the shot
- Place elastic at the waist
- J.— Sew the shoulders of the vest
- K.— Sew the sides of the vest
- Assemble and place the pocket covers in coat and vest



OTIUP PATRONES®

**EL HUASON  
/THE GUASON**

**CODIGO  
781**



TALLAS/SIZES

4 6 8 10  
12 14 16

- Adquiere Patrones Digitales. Descarga e imprime en casa.
- Matrices para Maquinas Bordadoras. Encuentra PES, JEFF, XXX
- Patrones Impresos, adquiere tus compras online con despachos a todo Chile.
- Encuentra puntos de ventas mas cercanos. Servicios, Articulos y mas en un solo lugar.

www.puntopatrones.com



Punto Patrones

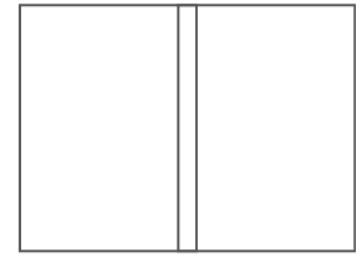




- PATRONES INCLUYEN 1 CENTIMETRO DE COSTURA PARA CORTAR Y ARMAR
- CONFIGURE SU IMPRESORA AL MISMO FORMATO DE HOJA QUE ELIGIO
- PATTERNS INCLUDE 1 CENTIMETER OF SEWING TO CUT AND ASSEMBLE
- CONFIGURE YOUR PRINTER TO THE SAME PAPER FORMAT YOU CHOOSE



 **JUNTAR HOJAS**  
PUT PAPER TOGETHER



 **NO MONTAR**  
DO NOT MOUNT PAPER

## ARMADO DE LAS HOJAS POR TALLAS

PAPER ASSEMBLY

